

## WEGWEISER

zum **ABC BRAIN LAB** in der  
**UNIVERSITÄTSKLINIK FÜR KINDER - & JUGENDPSYCHIATRIE**  
über den Eingang der  
**UNIVERSITÄTSKLINIK FÜR PSYCHIATRIE UND PSYCHOTHERAPIE**

Um zu unserem ABC BRAIN LAB in der Universitätsklinik für Kinder- & Jugendpsychiatrie zu gelangen, steigen Sie bitte an der **U** **U6-Station Michelbeuern-AKH** aus.

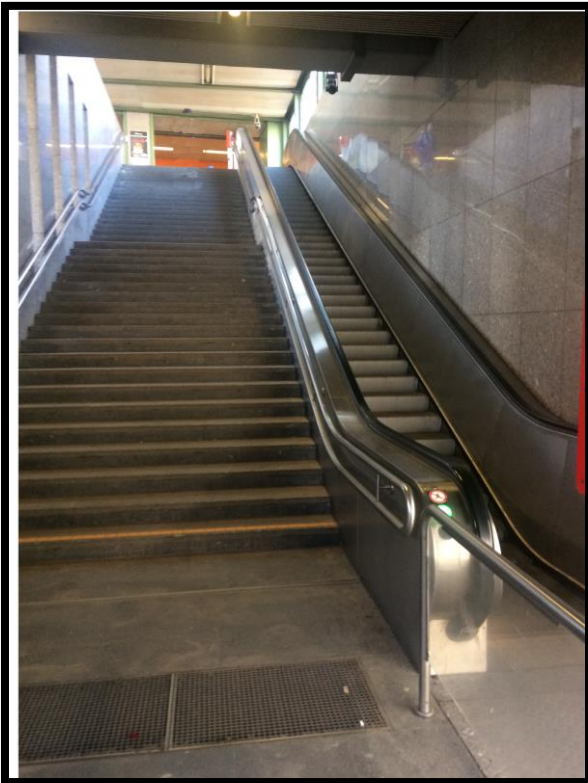


Bild 1



Bild 2

Die Station besitzt nur einen Ausgang „Allgemeines Krankenhaus, Währinger Gürtel“ (Bild 1), Sie können also nur in die richtige Richtung gehen. Bei Bedarf steht Ihnen auch ein Lift zur Verfügung (Bild 2).

## WEGWEISER

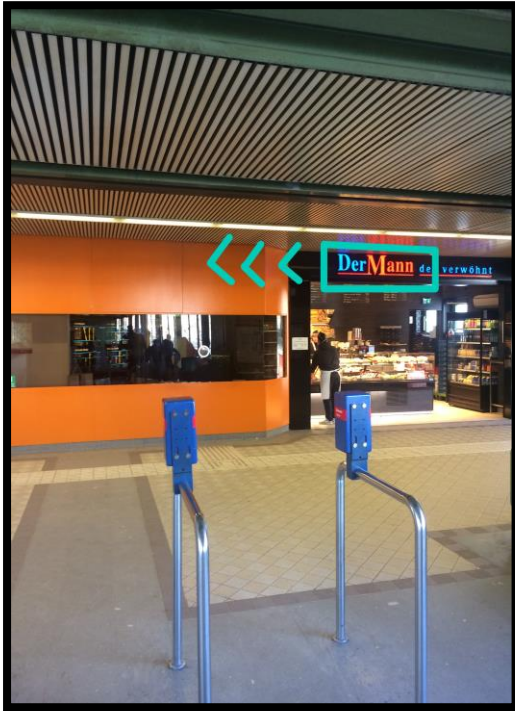


Bild 3

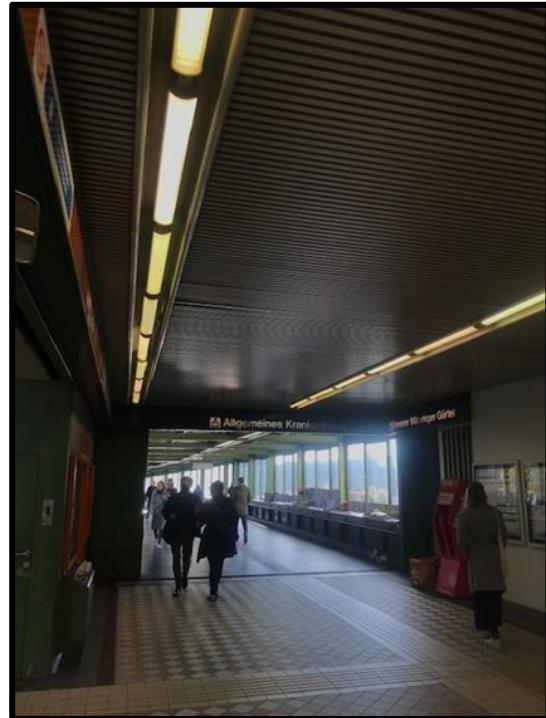
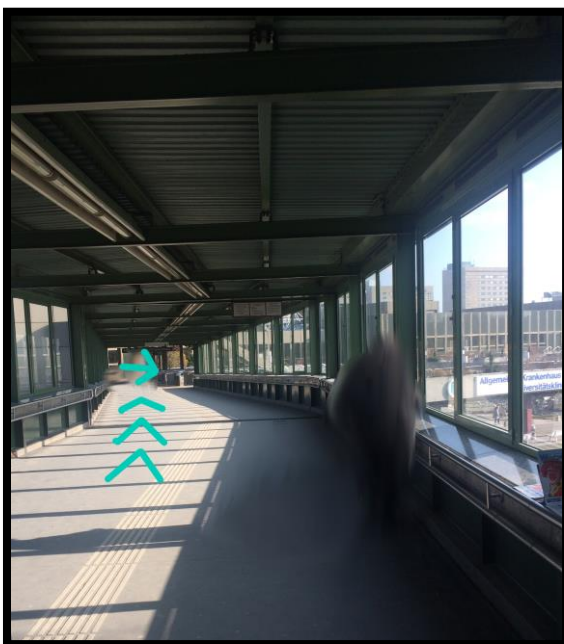


Bild 4

Von der Treppe oder dem Aufzug kommend, sehen Sie die Bäckerei „Der Mann“ einen Servicepoint der „Wiener Linien“ (Bild 3). Hier biegen Sie nach links ab und folgen der Brücke bzw. dem Gang (Bild 4).

Bild 5



Sie folgen dem Gang (Bild 5) bis Sie wieder bei Rolltreppen bzw. Treppen sind und gehen hier rechts hinunter. Oder sie benützen den Aufzug der auch hier für Sie bereit steht.

## WEGWEISER

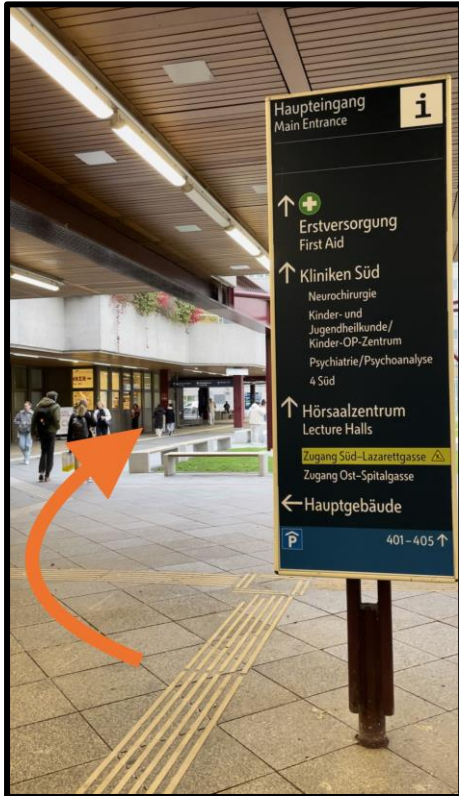


Bild 6

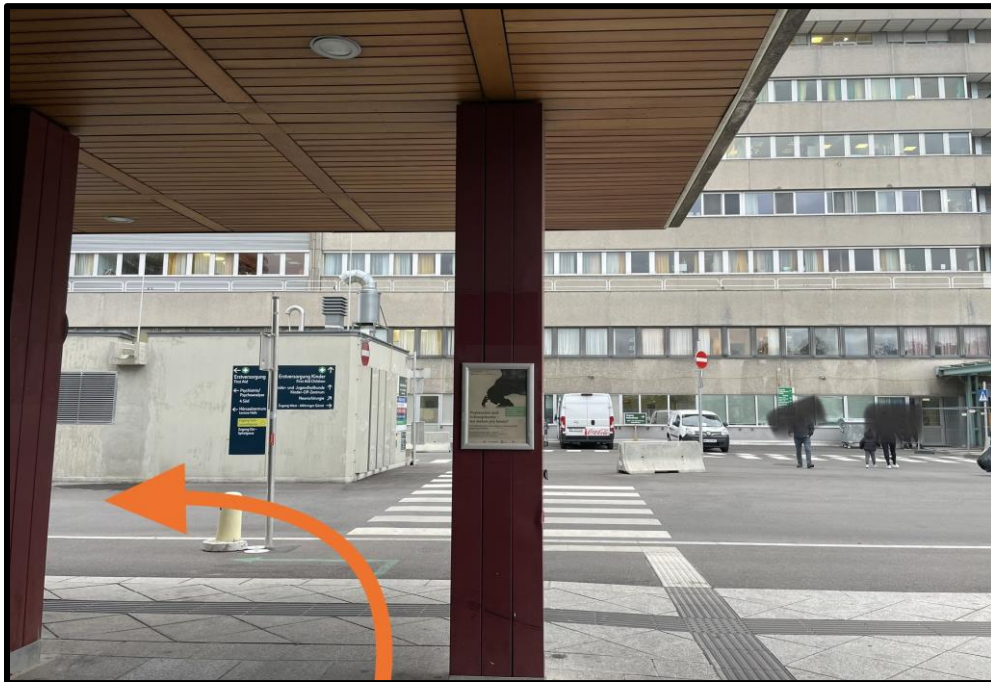


Bild 7

Unten angekommen folgen Sie den orange markierten Pfeilen auf den Bildern 6 und 7. Gehen Sie gerade aus unter der Hervorhebung durch, an der Bäckerei „Anker“ vorbei und geradeaus weiter bis Sie zu einer Straße kommen.

## WEGWEISER

Bild 8:



Bei der Straße angekommen, biegen Sie nach links ab (Bild 8) und gehen geradeaus weiter (Bild 9).



Bild 9

Bitte geradeaus gehen, bis eine Rampe nach unten erreicht wird (Bild 9).

## WEGWEISER



Bild 10 und Bild 11

Die Rampe hinuntergehen (Bild 10). Wenn Sie unten angekommen sind, am Ende der Rampe, biegen Sie nach rechts ab (Bild 11). Nun befinden Sie sich direkt vor dem Eingang **Universitätsklinik für Psychiatrie und Psychotherapie** (Bild 12).



Bild 12

Bald haben Sie es geschafft!

## WEGWEISER



Bild 13

Gehen Sie beim Eingang hinein und einige Schritte gerade aus (Bild 13). Dann biegen Sie rechts zum Lift ab (Bild 14).



Bild 14

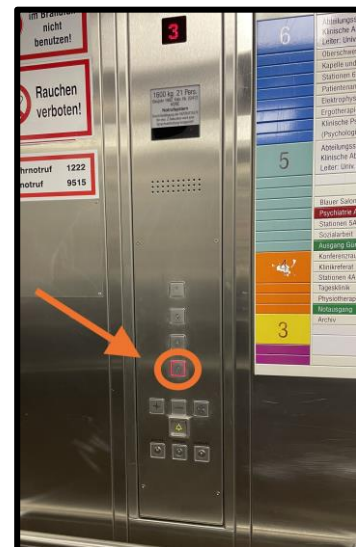


Bild 15

Mit dem Lift fahren Sie in die Ebene 3 (Bild 15).

## WEGWEISER



Bild 16

Wenn Sie dort ausgestiegen sind, biegen Sie bitte rechts in den Gang hinein (Bild 16) und folgen Sie diesem. Ab jetzt können Sie sich auch an den (in diesem Bild orange eingekreisten) Schildern „**Weg zur Kinder- und Jugendpsychiatrie**“ orientieren.

## WEGWEISER

Bild 17



Nun stehen sie vor der ersten Glastür. Bitte gehen sie durch diese hindurch, indem Sie den Türöffner rechts (siehe orangener Pfeil plus Kreis im Bild) neben der Tür betätigen (Bild 17).

Gehen Sie vor bis zur nächsten Glastür und biegen Sie vor dieser links ab (Bild 18).

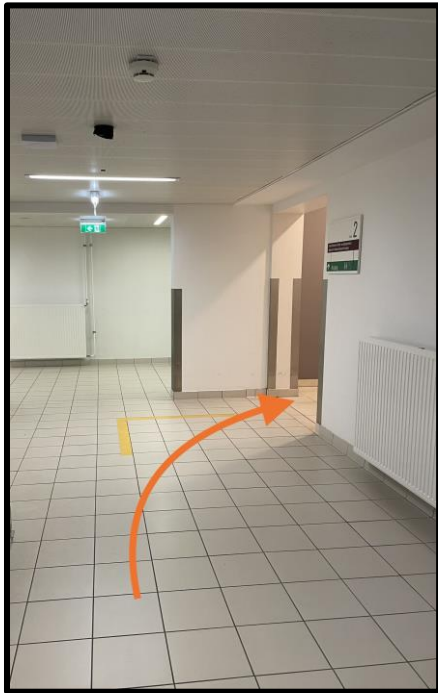


Bild 18



## WEGWEISER

Bild 19



Folgen Sie dem Gang ein paar Schritte und biegen zuerst nach rechts ab (Bild 19). Dann biegen Sie nach links ab, zum Hauptlift der der **Universitätsklinik für Kinder- & Jugendpsychiatrie** führt (Bild 20).

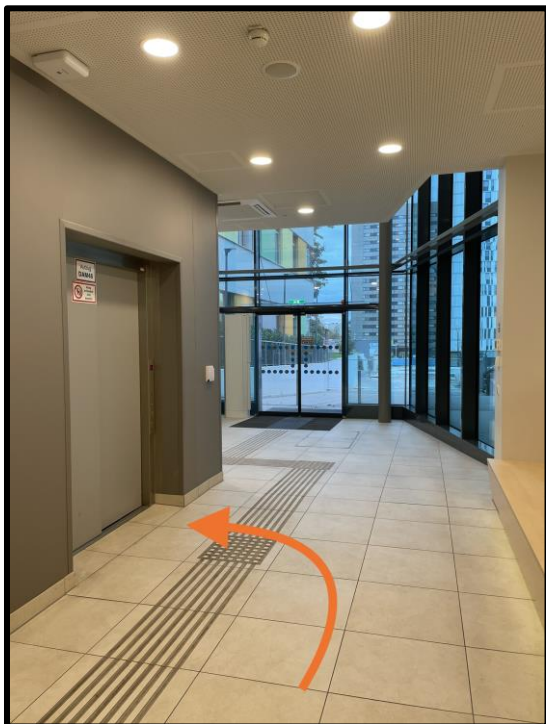


Bild 20 und Bild 21

Mit diesem Lift fahren Sie in den Stock Nummer 3 (Bild 21).

## WEGWEISER

Bild 22:



Wenn Sie mit dem Lift angekommen sind, biegen Sie bitte nach rechts und gehen gerade aus durch die Glastür (Bild 22), bis Sie vor unserem Ambulanzschalter stehen. Dann müssen Sie nach links abbiegen und durch die Glastür (Bild 23) zu dem Lift gehen.



Bild 23

## WEGWEISER



Bild 24 und Bild 25

Sie befinden sich in Ebene 3. Bitte fahren Sie mit dem Lift (Bild 24 und 25), oder nehmen Sie die Treppen, um in Ebene 1 zu gelangen.

## WEGWEISER

Aus dem Lift kommend drehen Sie sich nach links (Bild 26) und sehen eine Glastür mit der Aufschrift „ABC Brain Lab“ (Bild 27).



Bild 26

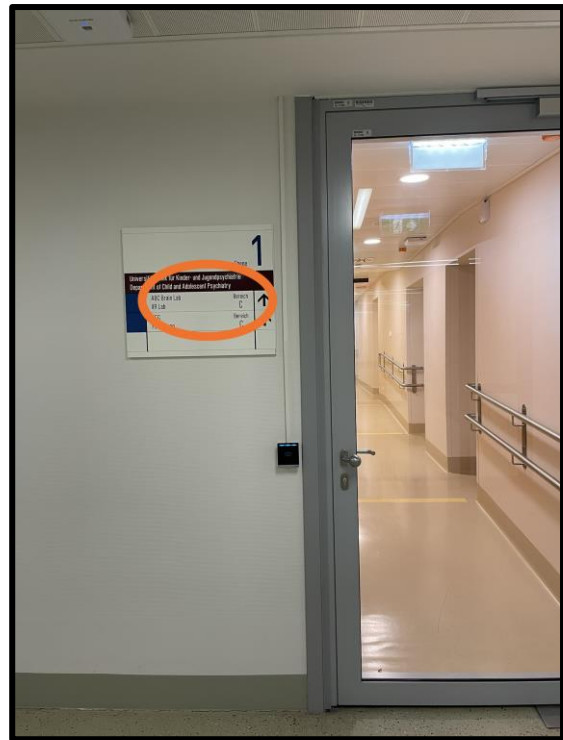


Bild 27

Sie haben es geschafft!

